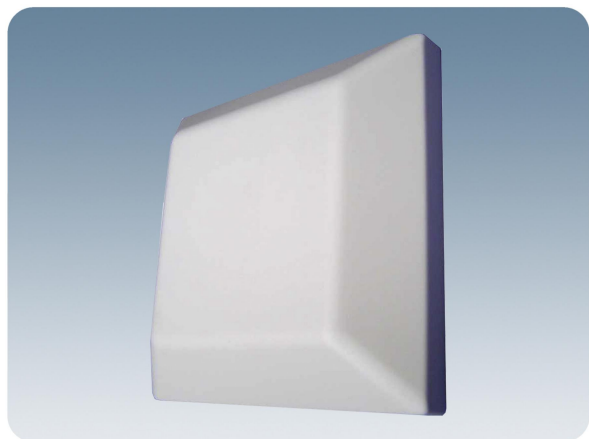


## PLPO/TETRA/...

Antenne patch à polarisation linéaire pour montage à l'extérieur sur un mur ou sur un mât

### DESCRIPTION

- Antenne discrète pour la bande des 380 - 470 MHz.
- L'antenne PLPO/TETRA/... est une antenne patch pour un montage à l'extérieur.
- Couvre environ 50 MHz avec un rayonnement d'environ 7 dBi.
- Les antennes sont soigneusement protégées par un radôme blanc discret.
- Le connecteur est situé sur le côté afin de faciliter un montage près du mur.
- Y compris support mural. Support de montage pour mât à commander séparément.



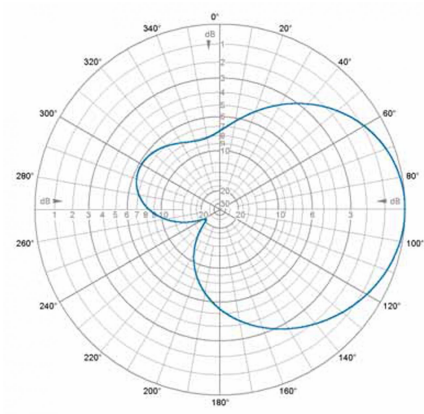
### DESIGNATIONS POUR COMMANDER

REFERENCE	N° DE PRODUIT	FREQUENCE
PLPO/TETRA/s-f	100000424	380 - 430 MHz
PLPO/TETRA/l-h	100000446	430 - 470 MHz
PLPO/TETRA/s	100000476	380 - 410 MHz
PATCH-MAMO	100000447	

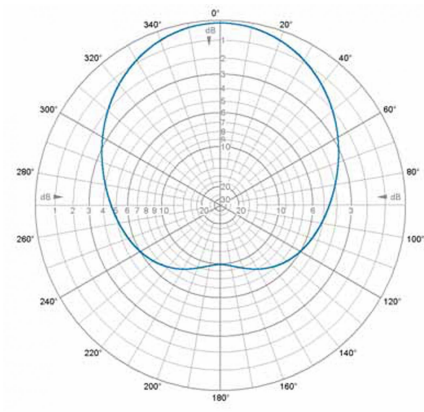
### SPECIFICATIONS

ELECTRIQUES			
MODELE	PLPO/TETRA/s-f	PLPO/TETRA/l-h	PLPO/TETRA/s
TYPE D'ANTENNE	Antenne patch à polarisation linéaire		
FREQUENCE	380 - 430 MHz	430 - 470 MHz	380 - 410 MHz
IMPEDANCE	Nom. 50 $\Omega$		
POLARISATION	Linéaire		
GAIN	Environ 7 dBi		
LARGEUR DE BDE	$\geq 50$ MHz @ ROS $\leq 2$	$\geq 50$ MHz @ ROS $\leq 2$	$\geq 30$ MHz @ ROS $\leq 1.6$
ANGLE D'OUVERTURE	Environ 80° (plan vertical et horizontal)		
ROS	$\leq 2$	$\leq 2$	$\leq 1.6$
PUISSANCE MAX.	100 W		
PROTECTION ANTISTATIQUE	Toutes les parties métalliques sont connectées à la masse. (Le connecteur montre un court-circuit)		
MECANIQUES			
CONNECTEUR	N-femelle		
CHARGE AU VENT	173 N @ 160 km/h		
COLEUR	Blanc marine		
MATERIAUX	Couverture : PS (blanc) Châssis: Aluminium		
DIMENSIONS (Lo x La x H)	Environ 340 x 340 x 60 mm		
POIDS	Environ 2,3 kg		
MONTAGE	Montage sur mur, $\varnothing$ 5 mm (3 trous) (voir détails de montage) ou sur mât de 40 - 55 mm de diamètre		

TYPICAL RADIATION PATTERN (E-plane)



TYPICAL RADIATION PATTERN (H-plane)



PROCOM France S.A.R.L. se réserve le droit  
d'améliorer les spécifications sans préavis.

13/02/15