

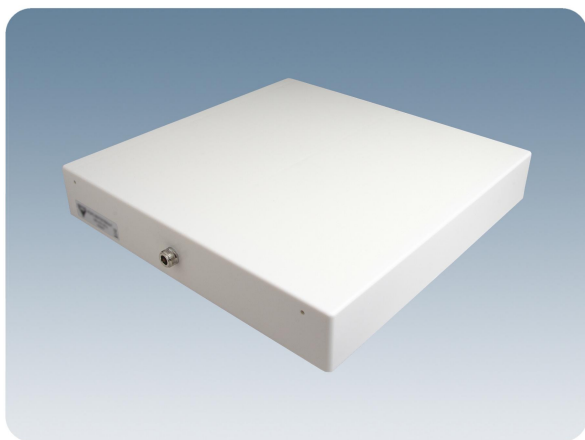
## PCPI xH/TETRA/...

Antenne patch à polarisation circulaire droite ou gauche pour montage à l'intérieur sur un mur ou le plafond

### DATASHEET PRÉLIMINAIRE

#### DESCRIPTION

- Antenne discrète pour la bande des 380 - 470 MHz.
- L'antenne PCPI xH/TETRA/... est une antenne patch avec une polarisation circulaire droite ou gauche pour un montage en intérieur
- La polarisation circulaire a été choisie afin d'éviter des signaux déphasés.
- Réduit considérablement le flottement.
- Spécialement conçue pour une application en intérieur.
- Couvre environ 50 MHz avec un rayonnement d'environ 7 dBic.
- Les antennes sont soigneusement protégées par un radôme blanc discret.
- Le connecteur est situé sur le côté afin de faciliter un montage près du mur.
- Y compris support mural.
- Connection également disponible sur la face arrière (voir au verso).



#### VERSION STANDARD, DESIGNATIONS POUR COMMANDER

REFERENCE	FREQUENCE	N° DE PRODUIT
PCPI RH/TETRA/s-f	380 - 430 MHz	100000426
PCPI LH/TETRA/s-f	380 - 430 MHz	100000425
PCPI RH/TETRA/l-h	430 - 470 MHz	100000442
PCPI LH/TETRA/l-h	430 - 470 MHz	100000441
ACCESSOIRES		
PATCH-WAMO		100000511

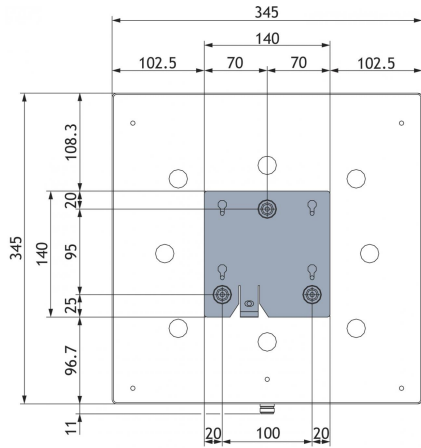
#### VERSION BC, DESIGNATIONS POUR COMMANDER

REFERENCE	FREQUENCE	N° DE PRODUIT
PCPI RH/TETRA/s-f-BC	380 - 430 MHz	100000468
PCPI LH/TETRA/s-f-BC	380 - 430 MHz	
PCPI RH/TETRA/l-h-BC	430 - 470 MHz	
PCPI LH/TETRA/l-h-BC	430 - 470 MHz	

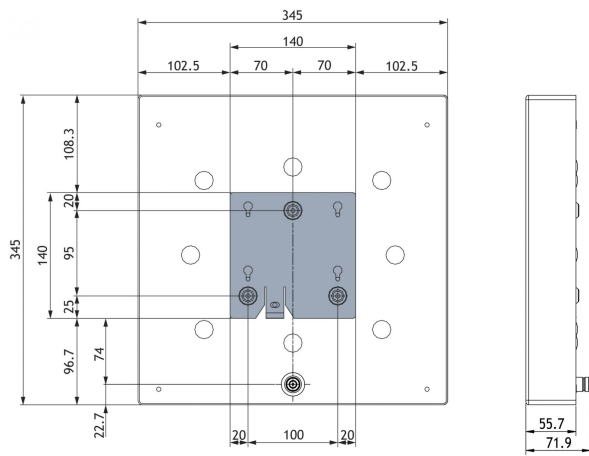
#### SPECIFICATIONS

ELECTRIQUES	
MODELE	PCPI xH/TETRA/...
TYPE D'ANTENNE	Antenne patch à polarisation circulaire droite ou gauche
FREQUENCE	La bande de 380 - 470 MHz est couverte par deux modèles
IMPEDANCE	Nom. 50 $\Omega$
POLARISATION	Circulaire
GAIN	Environ 7 dBic
LARGEUR DE BDE	$\geq$ 50 MHz
ANGLE D'OUVERTURE	Environ 80° (plan vertical et horizontal)
ROS	$\leq$ 2
PUISSANCE MAX.	100 W
MECANIQUES	
TEMPERATURE	De -30° C à +75° C
CONNECTEUR	N-femelle
COULEUR	Blanc marine
MATERIAUX	Couverture : PS (blanc) Châssis : Aluminium
DIMENSIONS (Lo x La x H)	Environ 345 x 345 x 60 mm
POIDS	Environ 2,3 kg
MONTAGE	Montage sur mur ou le plafond, $\varnothing$ 5 mm (3 trous) (voir détails de montage)

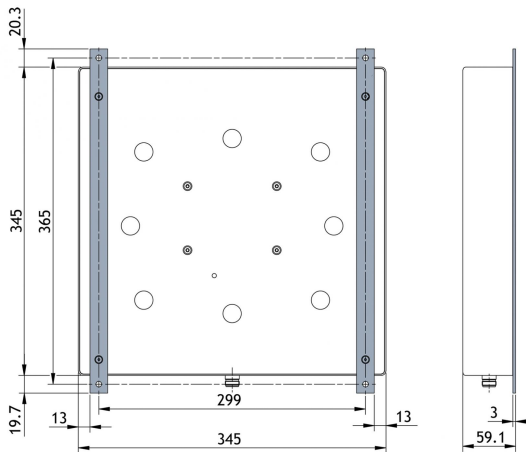
DETAILS DE MONTAGE



DETAILS DE MONTAGE BC VERSION



DETAILS DE MONTAGE (PATCH-WAMO)



COURBES DE GAIN ET ROS TYPIQUE

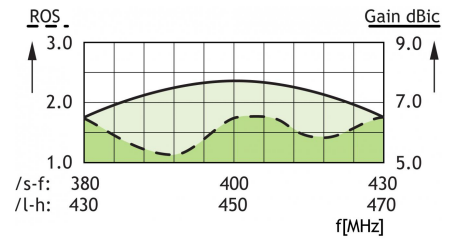
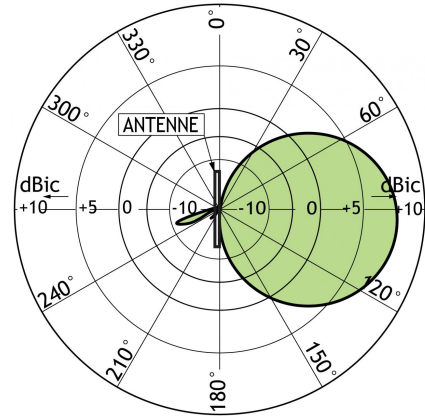
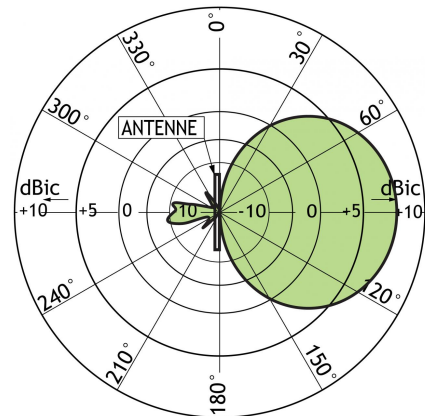


DIAGRAMME DE RAYONNEMENT TYPIQUE (Plan vertical)




Cette courbe montre le diagramme de rayonnement dans le plan vertical.

DIAGRAMME DE RAYONNEMENT TYPIQUE (Plan horizontal)



Cette courbe montre le diagramme de rayonnement dans le plan horizontal (couverture horizontale).

 PROCOM France S.A.R.L. se réserve le droit d'améliorer les spécifications sans préavis.  
02/10/14