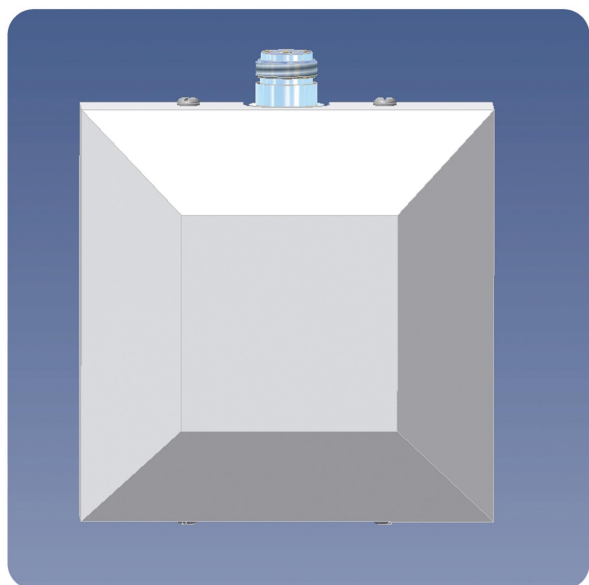


PCPI GPS

Antenne patch à polarisation circulaire droite pour montage à l'intérieur sur un mur ou le plafond

DESCRIPTION

- Antenne profil bas pour la bande des 1575 MHz.
- L'antenne PCPI GPS est une antenne patch avec une polarisation circulaire droite pour un montage à l'intérieur.
- La polarisation circulaire a été choisie afin d'éviter des signaux déphasés.
- Spécialement conçue pour une application à l'intérieur.
- Couvre la fréquence GPS 1575 MHz avec un rayonnement d'environ 5 dBic 3 dBd.
- Antenne réelle patch circulaire 2λ .
- L'antenne est protégée par un radôme d'une couleur blanche discrète.
- Le connecteur est situé sur le côté afin de faciliter un montage près du mur ou du plafond.



ORDERING DESIGNATIONS

TYPE	PRODUCT NO.
PCPI GPS	10200001

SPECIFICATIONS

ELECTRIQUES	
MODELE	PCPI GPS
TYPE D'ANTENNE	Antenne patch à polarisation circulaire droite
FREQUENCE	1575 MHz
IMPEDANCE	Nom. 50 Ω
POLARISATION	Circulaire
GAIN	Environ 5 dBic 3 dBd ± 2 dB
ANGLE D'OUVERTURE	Environ 70° (plan vertical et horizontal)
ROS	≤ 1.5 sur la fréquence de résonance
PUISSANCE MAX.	50 W
MECANIQUES	
CONNECTEUR	N-femelle
COULEUR	Blanc marine
MATERIAUX	Couverture : ABS Châssis : Aluminium
DIMENSIONS (Lo x La)	Environ. 204x204 mm
HAUTEUR	Environ 28 mm
POIDS	Environ 0.4 kg
MONTAGE	Montage sur mur ou plafond, $\varnothing 4,5 \times 20$ mm (4 trous)

COURBES DE GAIN ET ROS TYPIQUE

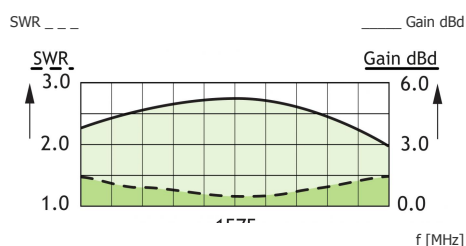


DIAGRAMME DE RAYONNEMENT TYPIQUE (E-PLANE)

Cette courbe montre le diagramme de rayonnement dans le plan vertical.

DIAGRAMME DE RAYONNEMENT TYPIQUE (H-PLANE)

Cette courbe montre le diagramme de rayonnement dans le plan horizontal (couverture horizontale).



PROCOM France S.A.R.L. se réserve le droit
d'améliorer les spécifications sans préavis.

02/12/11