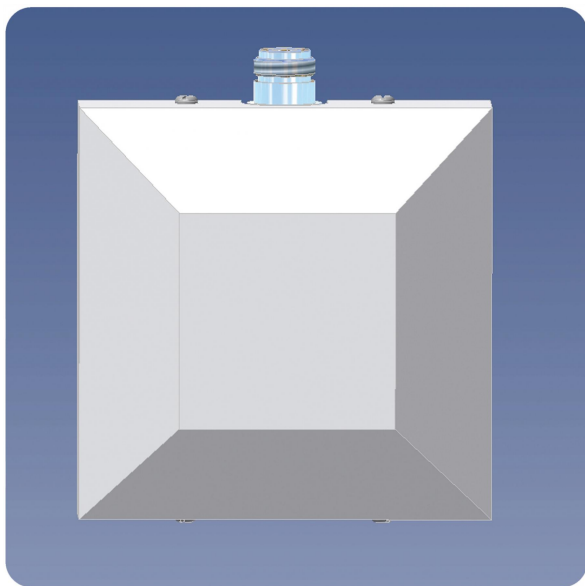


## PCPI DECT

Antenne patch à polarisation circulaire droite pour montage en intérieur, sur un mur ou au plafond

### DESCRIPTION

- Antenne profil bas pour la bande des 1880 - 1900 MHz band.
- L'antenne PCPI DECT est une antenne patch avec une polarisation circulaire droite pour un montage en intérieur.
- La polarisation circulaire a été choisie afin d'éviter des signaux déphasés.
- Spécialement conçue pour une application en intérieur.
- Couvre la fréquence DECT 1880 - 1900 MHz avec un rayonnement d'environ 5 dBic 3 dBd.
- Antenne réelle patch circulaire  $2 \lambda$ .
- L'antenne est protégée par un radôme d'une couleur blanche discrète.
- Le connecteur est situé sur le côté afin de faciliter un montage près du mur ou du plafond.

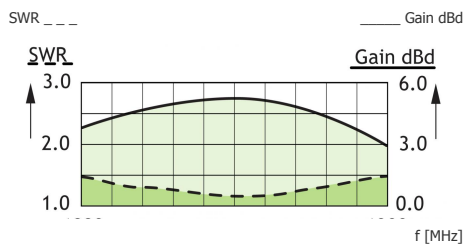


### SPECIFICATIONS

| ELECTRIQUES          |   |
|----------------------|---|
| MODELE               | PCPI DECT   |
| TYPE D'ANTENNE       | Antenne patch à polarisation circulaire droite                          |
| FREQUENCE            | 1880 - 1900 MHz   |
| IMPEDANCE            | Nom. 50 $\Omega$  |
| POLARISATION         | Circulaire  |
| GAIN                 | Environ 5 dBic 3 dBd $\pm 2$ dB   |
| ANGLE D'OUVERTURE    | Environ 70° (plan vertical et horizontal)                               |
| ROS                  | $\leq 1,5$ sur la fréquence de résonance                                |
| PUISSANCE MAX.       | 50 W  |
| MECANIQUES           |   |
| CONNECTEUR           | N-femelle   |
| COULEUR              | Blanc marine  |
| MATERIAUX            | Couverture : PS<br>Châssis : Aluminium                                  |
| DIMENSIONS (Lo x La) | Environ 104 x 104 mm  |
| HAUTEUR              | Environ 40 mm   |
| POIDS                | Environ 0.2 kg  |
| MONTAGE              | Montage sur mur ou plafond,<br>$\varnothing 4,5 \times 10$ mm (4 trous) |

### DETAILS DE MONTAGE

## COURBES



### TYPICAL RADIATION PATTERN (E-PLANE)

Cette courbe montre le diagramme de rayonnement dans le plan vertical.

### TYPICAL RADIATION PATTERN (H-PLANE)

Cette courbe montre le diagramme de rayonnement dans le plan horizontal (couverture horizontale).



PROCOM France S.A.R.L. se réserve le droit d'améliorer les spécifications sans préavis.

02/12/11