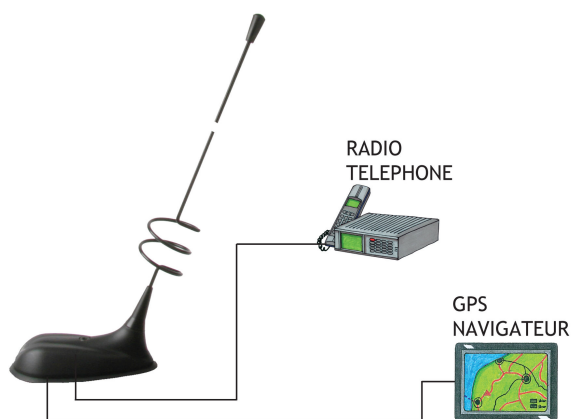


# GPS-C MU 3/TETRA/I

Antenne GPS avec fouet 3 dB pour la bande TETRA

## DESCRIPTION

- Antenne GPS pour les installations fixes.
- Fouet d'antenne externe s'installe sur l'embase GPS-Combi.
- Couverture de l'hémisphère entier.
- Amplificateur faible bruit à gain élevé incorporé.
- Polarisation circulaire droite (RHCP).
- Alimentation en 5 V (3 V et 12 V respectivement disponibles sur demande).
- Alimentation en courant continu par connecteur RF.
- Fouet conique en acier inoxydable chromé noir.
- 3 dB de gain pour la bande TETRA.



## DESIGNATIONS POUR COMMANDER

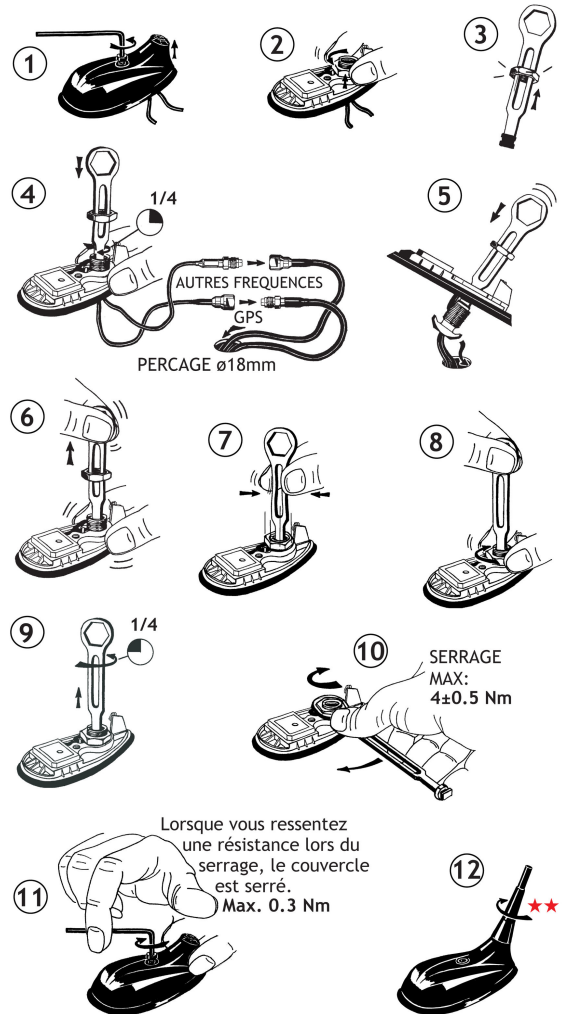
REFERENCE	N° DE PRODUIT
GPS-C MU 3/TETRA/I	132000130

## SPECIFICATIONS POUR LE FOUET

ELECTRIQUES	
MODELE	GPS-C MU 3/TETRA/I
TYPE D'ANTENNE	antenne fouet mobile 5/8 $\lambda$
FREQUENCE	380 - 400 MHz
IMPEDANCE	Nom. 50 $\Omega$
POLARISATION	Verticale
GAIN	Environ 3 dB (selon EIA RS-329-1)
LARGEUR DE BANDE	$\geq 20$ MHz à SWR $\leq 2,5$
ROS	$\leq 1,5$ à la fréq. de résonance
PUISSANCE	25 W
MECANIQUES	
MATERIAUX	Acier inoxydable conique, chromé noir Laiton chromé noir
COULEUR	Noire
HAUTEUR	Environ 450 mm
POIDS	Environ 60 g
MONTAGE	Sur l'embase GPS-Combi

## SPECIFICATIONS POUR L'EMBASE GPS-COMBI

ELECTRIQUES SPÉCIFICATIONS GÉNÉRALES	
MODELE	GPS-COMBI MOUNT
TYPE D'ANTENNE	Antenne patch active
FREQUENCE	1575 MHz
IMPEDANCE	Nom. 50 Ω
POLARIZATION	Polarisation circulaire droite
COUVERTURE	Hémisphérique
GAIN	28 dBic direction axiale (typ.)
ATT. POLARISATION CROISEE	> 10 dB (typ.)
SELECTIVITE	> 45 dB à ± 45 MHz
AMPLIFICATEUR INCORPORÉ	
GAIN	> 30 dB (typ.)
FACTEUR DE BRUIT	< 1 dB (typ.)
P 1dB	Approx. +7 dBm
ROS (Sortie)	≤ 2.0
VOLTAGE	5 ± 0,5 VDC (3 V et 12 V respectivement disponibles sur demande)
CONSUMMATION	Environ 25 mA
MECANIQUES (UNIQUEMENT POUR LA PARTIE GPS)	
MATERIAUX	Laiton traité cuivre Acier inoxydable Thermoplastique renforcé
COULEUR	Noire
TEMPERATURE	-35° C → +75° C
CONNECTEUR	FME (mâle pour GPS) + FME (femelle pour antenne mobile)
COUPLE D'INSTALL. RECOMMANDE	4 ± 0.5 Nm
DIMENSIONS (H x L)	Environ 30 x 89 mm
EPAISSEUR DU TOIT	Max. 2.0 mm
POIDS	Environ 114 g
MONTAGE	Perçage 18 mm ø (Pour un toit avec une épaisseur de 2,5 mm, le perçage doit être 18,5 mm ø). Outils de montage fournis

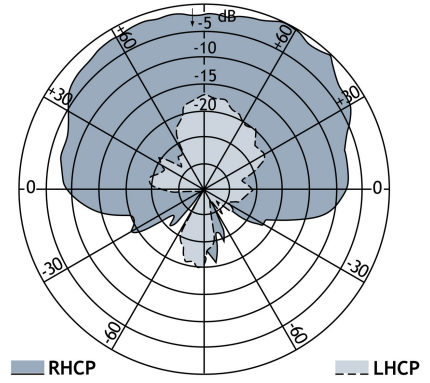
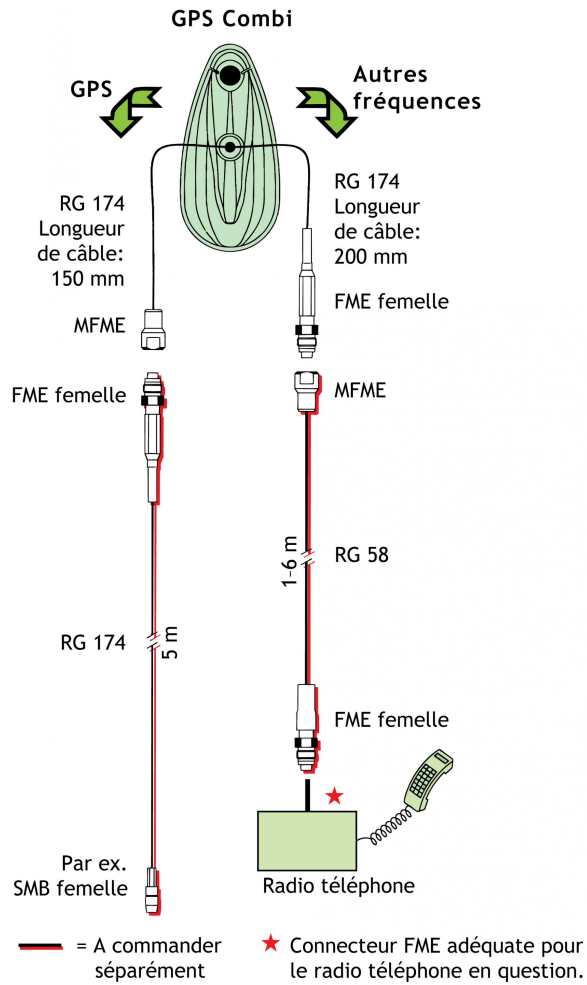


★★ Avant le lavage du véhicule, il faut toujours enlever le fouet.

N'utilisez pas de mastic sur le joint ou autres endroits pour le montage de l'embase.

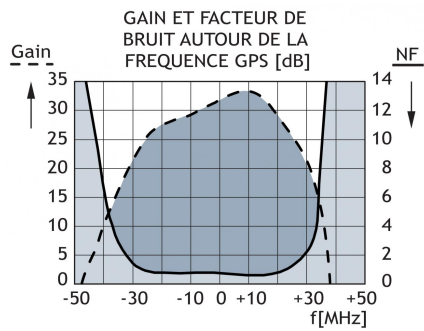
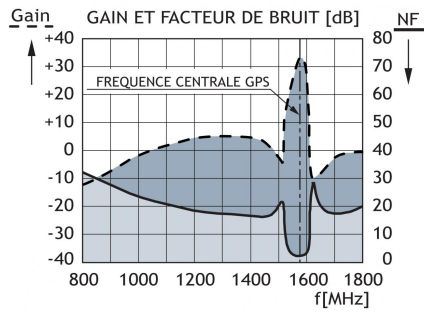
#### MONTAGE DU CABLE

#### INSTRUCTIONS DE MONTAGE



PROCOM France S.A.R.L. se réserve le droit d'améliorer les spécifications sans préavis.  
 12/01/15

#### COURBES DE REPONSE TYPIQUE



#### DIAGRAMME DE RAYONNEMENT VERTICAL