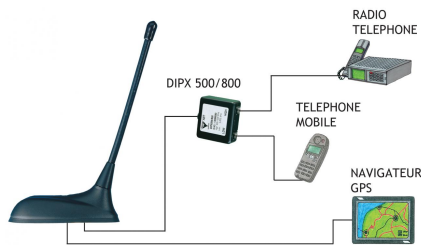


GPS-C FLEX/70/GSM/...

Antenne GPS avec antenne mobile $\frac{1}{4} \lambda$ pour la bande des 450 MHz

DESCRIPTION

- Antenne GPS pour les installations fixes.
- Fouet d'antenne externe s'installe sur l'embase GPS-Combi.
- Couverture de l'hémisphère entier.
- Amplificateur faible bruit à gain élevé incorporé.
- Polarisation circulaire droite (RHCP).
- Alimentation en 5 V (respectivement 3 V, 12 V disponible sur demande).
- Alimentation en courant continu par connecteur RF
- Antenne flexible en acier couverte par un tube en silicone noir.



DESIGNATIONS POUR COMMANDER

REFERENCE	N° DE PRODUIT	FREQUENCE	EPAISSEUR DE TOIT
GPS-C FLEX/70/GSM/s	132000068	380 - 420 MHz	Max. 2,5 mm
GPS-C FLEX/70/GSM/l	132000069	410 - 450 MHz	Max. 2,5 mm
GPS-C FLEX/70/GSM/h	132000070	430 - 470 MHz	Max. 2,5 mm

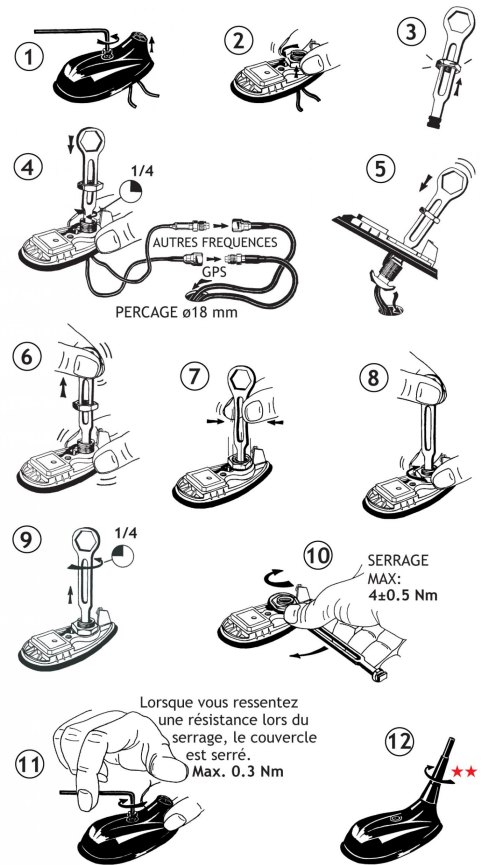
SPECIFICATIONS POUR LE FOUET

ELECTRIQUES	
MODELE	GPS-C FLEX/70/GSM/...
TYPE D'ANTENNE	Antenne mobile $\frac{1}{4} \lambda$
FREQUENCE	GPS-C FLEX/70/GSM/s: 380 – 420 MHz GPS-C FLEX/70/GSM/l: 410 – 450 MHz GPS-C FLEX/70/GSM/h: 430 – 470 MHz Peut aussi être utilisée pour la bande GSM (890 – 960 MHz)
IMPEDANCE	Nom. 50 Ω
POLARISATION	Verticale
GAIN	0 dB (selon EIA RS-329-1) pour la bande des 70 cm
LARGEUR DE BDE	≥ 40 MHz @ ROS $\leq 2,5$
ROS	$\leq 1,5$ @ la fréquence de résonance pour la bande des 70 cm
PUISSANCE	25 W
MECANIQUES	
MATERIAUX	Tube en silicone sur fouet flexible Laiton chromé noir
COULEUR	Noire
HAUTEUR	Environ 140 mm
POIDS	Environ 25 g
MONTAGE	Sur l'embase GPS-Combi

SPECIFICATIONS POUR L'EMBASE GPS-COMBI

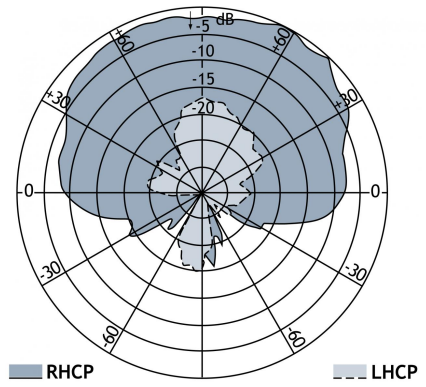
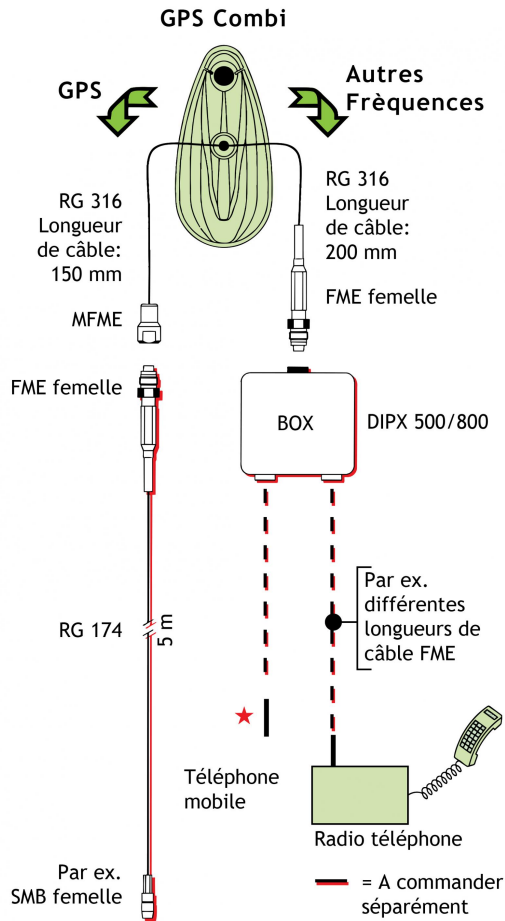
ELECTRIQUES SPÉCIFICATIONS GÉNÉRALES	
MODELE	L'EMBASE GPS-COMBI
TYPE D'ANTENNE	Antenne patch active
FREQUENCE	1575 MHz
IMPEDANCE	Nom. 50 Ω
POLARISATION	circulaire droite
COUVERTURE	Hémisphérique
GAIN	28 dBic direction axiale (typ.)
ATT. POLARISATION CROISEE	> 10 dB (typ.)
SELECTIVITE	> 45 dB vers le bas @ ± 45 MHz
AMPLIFICATEUR INCORPORÉ	
GAIN	> 30 dB (typ.)
FACTEUR DE BRUIT	< 1 dB (typ.)
P 1dB	Environ + 7 dBm
ROS (Sortie)	≤ 2,0
VOLTAGE	5 ± 0,5 VDC (respectivement 3 V, 12 V disponible sur demande)
CONSOMMATION	Environ 25 mA
MECANIQUES (UNIQUEMENT POUR LA PARTIE GPS)	
MATERIAUX	Laiton traité cuivre Acier inoxydable Thermoplastique renforcé
COULEUR	Noire
TEMPERATURE	-35° C → +75° C
CONNECTEUR	FME (mâle pour GPS) + FME (femelle pour antenne mobile)
COUPLE D'INSTALL. RECOMMANDE	4 ± 0,5 Nm
DIMENSIONS (H x L)	Environ 30 x 89 mm
EPAISSEUR DU TOIT	Max. 2,5 mm
POIDS	Environ 114 g
MONTAGE	Trou de ø18,0 mm pour une épaisseur de toit jusqu'à 2,0 mm. Trou de ø18,5 mm pour une épaisseur de toit entre 2,0 - 2,5 mm. Outils de montage fournis

INSTRUCTIONS DE MONTAGE



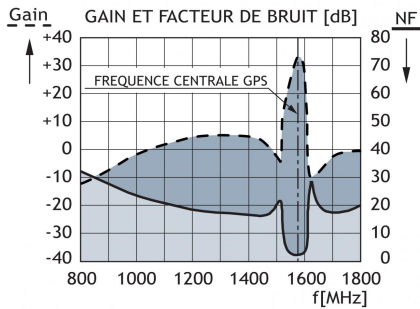
★★ Avant le lavage du véhicule, il faut toujours enlever le fouet.

N'utilisez pas de mastic sur le joint ou autres endroits pour le montage de l'embase.



PROCOM France S.A.R.L. se réserve le droit d'améliorer les spécifications sans préavis.
24/10/14

COURBES DE REPONSE TYPIQUE



COURBES DE REPONSE TYPIQUE

