

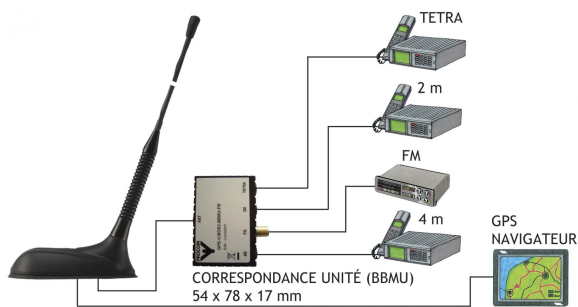
GPS-C 4/2/TETRA-FM-S BBMU/...

Antenne mobile colinéaire pour les bandes des 4m, 2m et TETRA

DATASHEET PRÉLIMINAIRE

DESCRIPTION

- Antenne GPS pour les installations fixes.
- Fouet d'antenne externe s'installe sur l'embase GPS-Combi.
- Couverture de l'hémisphère entier.
- Amplificateur faible bruit à gain élevé incorporé.
- Polarisation circulaire droite (RHCP).
- Alimentation en 5 V (respectivement 3 V, 12 V disponible sur demande).
- Alimentation en courant continu par connecteur RF.
- Polyéthylène recouvert de fouet flexible.
- Facilement démontable pour le lavage fouet voiture.
- Correspondants unité (BBMU) inclus.



DESIGNATIONS POUR COMMANDER

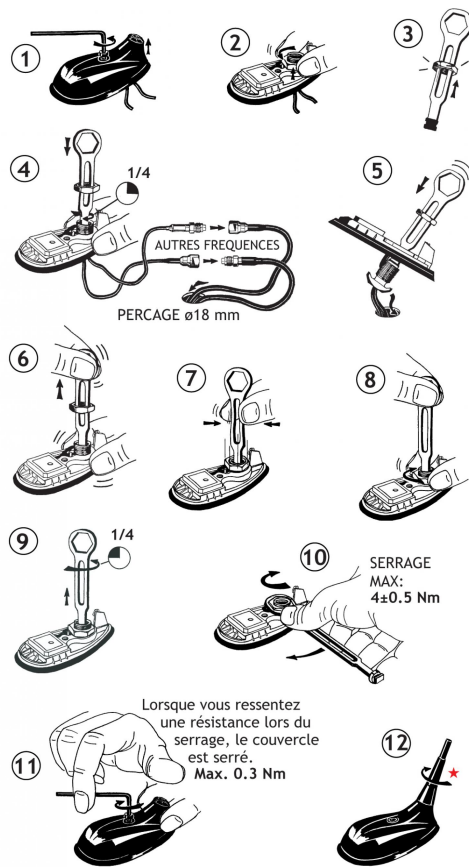
REFERENCE	N° DE PRODUIT	EPAISSEUR DU TOIT
GPS-C 4/2/TETRA-FM-S BBMU	132000090	Max. 2.0 mm
GPS-C 4/2/TETRA-FM-S BBMU/7mm	132000110	3.5 - 7.5 mm

SPECIFICATIONS POUR LE FOUET

ELECTRIQUES	
MODELE	GPS-C 4/2/TETRA-FM-S BBMU/...
TYPE D'ANTENNE	Antenne mobile avec fouet colinéaire
FREQUENCE	4 m: 74.2 - 87.5 MHz 2 m: 167.5 - 174 MHz 70 cm: 380 - 400 MHz Bande FM: 93 - 108 MHz (Limitée dans la bande 88 - 93 MHz)
ROS	74.2 - 77.7 et 84 - 87.5 MHz: ≤ 2.5 167.5 - 169.5 et 172 - 174 MHz: ≤ 2.0 380 - 400 MHz: ≤ 2.0
IMPEDANCE	Nom. 50 Ω
POLARISATION	Verticale
GAIN	4 m: environ -3 dB 2 m: environ -4 dB 70 cm: environ 2 dB (Selon EIA RS-329-1)
PUISSANCE	25 W
MECANIQUES	
MATERIAUX	Whip: Glass fibre whip with copper wire winding, polyethylene-covered. Laiton chromé noir Ressort: Acier inoxydable chromé noir
COULEUR	Noire
HAUTEUR	670 mm
POIDS	60 g
MONTAGE	Sur l'embase GPS-Combi

SPECIFICATIONS POUR L'EMBASE GPS-COMBI

ELECTRIQUES SPÉCIFICATIONS GÉNÉRALES	
MODELE	L'EMBASE GPS-COMBI
TYPE D'ANTENNE	Antenne patch active
FREQUENCE	1575 MHz
IMPEDANCE	Nom. 50 Ω
POLARISATION	Polarisation circulaire droite
COUVERTURE	Hémisphérique
GAIN	28 dBic direction axiale (typ.)
ATT. POLARISATION CROISEE	> 10 dB (typ.)
SELECTIVITE	> 45 dB à ± 45 MHz
AMPLIFICATEUR INCORPORÉ	
GAIN	> 30 dB (typ.)
FACTEUR DE BRUIT	< 1 dB (typ.)
P ₁ dB	Environ +7 dBm
ROS (Sortie)	≤ 2.0
VOLTAGE	5 ± 0.5 VDC (respectivement 3 V, 12 V disponible sur demande)
CONSOMMATION	Environ 25 mA
MECANIQUES (UNIQUEMENT POUR LA PARTIE GPS)	
MATERIAUX	Laiton traité cuivre - Acier inoxydable Thermoplastique renforcé
COULEUR	Noire
TEMPERATURE	-35° C → +75° C
CONNECTEUR	FME (mâle pour GPS) + FME (femelle pour antenne mobile)
COUPLE D'INSTALL. RECOMMANDE	4 ± 0.5 Nm
DIMENSIONS (H x L)	Environ 30 x 89 mm
EPAISSEUR DU TOIT	Max. 2.0 mm ou 3.5 - 7.5 mm
POIDS	Environ 114 g
MONTAGE	Perçage 18 mm ø (Pour un toit avec une épaisseur de 2,5 mm, le perçage doit être 18,5 mm ø). Pour une épaisseur de toit de 3,5 mm jusqu' à 7,5 mm, le trou de montage doit être d'un diamètre de 19 mm. Outils de montage fournis

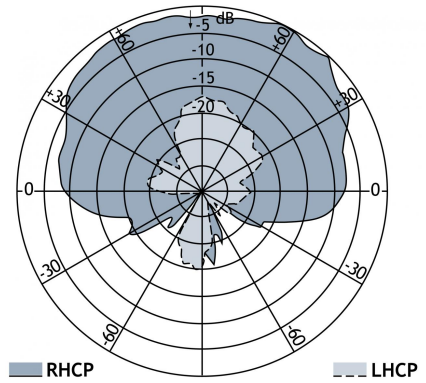
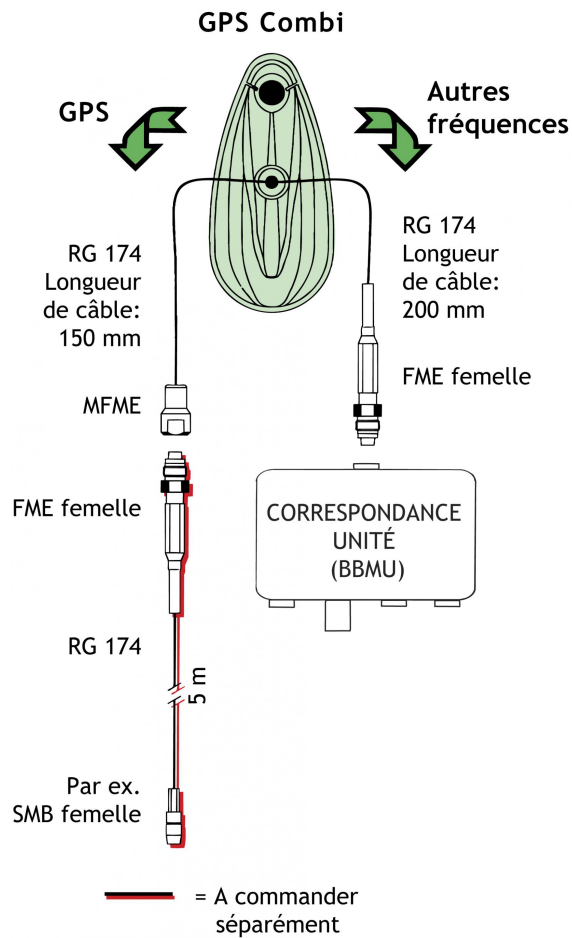


★ Avant le lavage du véhicule, il faut toujours enlever le fouet.

N'utilisez pas de mastic sur le joint ou autres endroits pour le montage de l'embase.

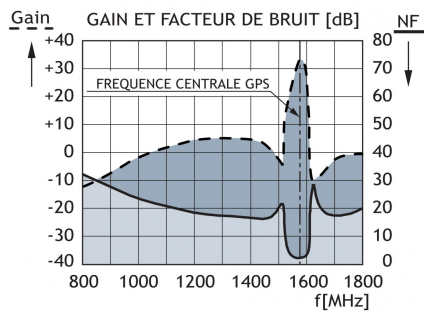
INSTRUCTIONS DE MONTAGE

INSTRUCTIONS DE MONTAGE



PROCOM France S.A.R.L. se réserve le droit d'améliorer les spécifications sans préavis.
12/11/13

COURBES DE REPONSE TYPIQUE



COURBES DE REPONSE TYPIQUE

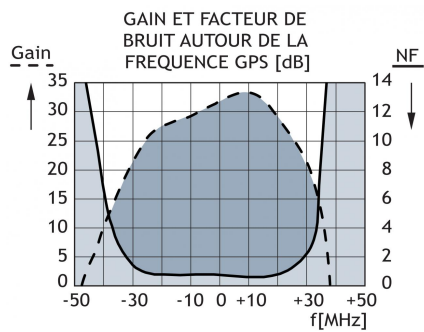


DIAGRAMME DE RAYONNEMENT VERTICAL