

## GPS 4/...

Antenne de réception active pour le système satellite de navigation NAVSTAR GPS fonctionnant sur 1575 MHz

### DESCRIPTION

- Couverture de l'hémisphère entier grâce à l'élément quadrofilaire de l'antenne.
- Amplificateur faible bruit à gain élevé incorporé.
- Filtre d'entrée pour protection contre surcharge du RF.
- Polarisation circulaire droite (RHCP).
- La haute réjection des réflexions de polarisation croisée évite la chute d'intensité créée par des phénomènes de propagation.
- Alimentation en 5 V (3 V et 12 V disponible sur demande).
- Alimentation en courant continu par connecteur RF.
- Testée EMC (Compatibilité Electro-Magnétique) selon les normes IEC 801 et IEC 255.
- Le design est conçu pour pouvoir supporter des environnements marins.
- Vaste gamme d'accessoires de fixation disponible.
- Couleur:
  - Blanc marine (Standard)
  - Noir
  - Sable



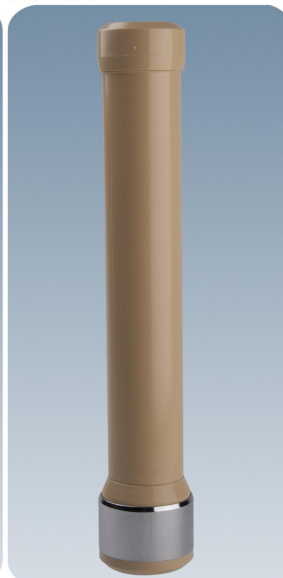
### DESIGNATIONS POUR COMMANDER

REFERENCE	ALIMENTATION	N° DE PRODUIT
GPS 4	5 V DC (4.5 - 5.5 V)	112000017
GPS 4/3 V	3 V DC (3 - 3.5 V)	112000015
GPS 4/12 V	12 V DC (9 - 15 V)	112000016
GPS 4-B	5 V DC (4.5 - 5.5 V)	112000065
GPS 4/3 V-B	3 V DC (3 - 3.5 V)	112000067
GPS 4/12 V-B	12 V DC (9 - 15 V)	112000069
GPS 4-S	5 V DC (4.5 - 5.5 V)	112000066
GPS 4/3 V-S	3 V DC (3 - 3.5 V)	112000068
GPS 4/12 V-S	12 V DC (9 - 15 V)	112000070

GPS 4/...-B



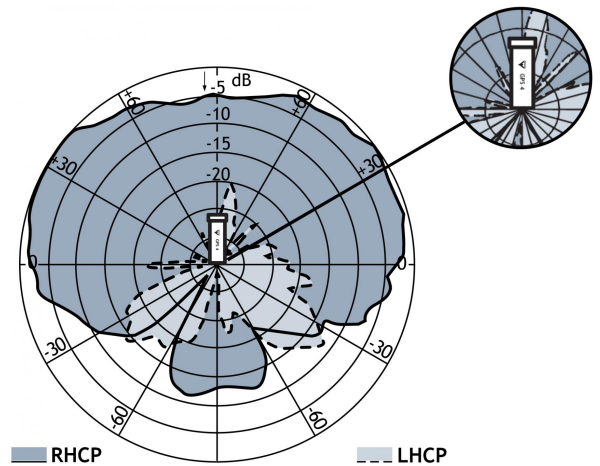
GPS 4/...-S



## SPECIFICATIONS

ELECTRIQUES SPÉCIFICATIONS GÉNÉRALES	
MODELE	GPS 4/...
TYPE D'ANTENNE	Antenne hélicoïdale active quadrofilaire
FREQUENCE	1575 MHz
IMPEDANCE	Nom. 50 Ω
POLARISATION	Circulaire droite
COUVERTURE	Hémisphérique
GAIN (direction axiale)	> 32 dBi
ATT. POLARISATION CROISEE	> 10 dB
SELECTIVITE	> 20 dB @ ± 100 MHz
AMPLIFICATEUR INCORPORÉ	
GAIN	> 30 dB
FACTEUR DE BRUIT	< 3 dB (filtre d'entrée compris). Typ. 3 dB
POINT DE COMPRESSION 1 dB	> 10 dBm
ATTENUATION HORS DE LA BANDE	0.03 - 1 GHz : > 40 dB 2 - 10 GHz : > 40 dB
ROS (sortie)	< 2,0
ALIMENTATION	GPS 4: 5 ± 0,5 V DC GPS 4/3 V: 3 - 3,5 V DC GPS 4/12V: 9 - 15 V DC
CONSUMMATION COURANTE	Environ 44 mA
EMC	Protection totale (IEC 801, IEC 255)
MECANIQUES	
MATERIAUX	Antenne: Plastique, étanche
COULEUR DE L'ANT.	Blanc marine, noir ou sable
ISOLATION	La terminaison du connecteur est galvanisée et isolée de la fixation
SURFACE AU VENT	Environ 0,0072 m <sup>2</sup>
VITESSE AU VENT MAX.	200 km/h
CHARGE AU VENT	Environ 9,6 N @ 150 km/h
TEMPERATURE	-50° C → +70° C
CONNECTEUR	FME-mâle (connecteur TNC sur demande)
CABLE DE JONCTION CONSEILLE	< 10 m: RG 58 10 - 30 m: RG 213
HAUTEUR TOTALE	Environ 23 cm
DIAM. DE L'ANTENNE	33 mm
POIDS	Environ 150 g
MONTAGE	Verticale sur tube fileté 1" ou avec fixations PROCOM 1" (voir accessoires ci-dessous)

## DIAGRAMME DE RAYONNEMENT EN POLARISATION VERTICALE



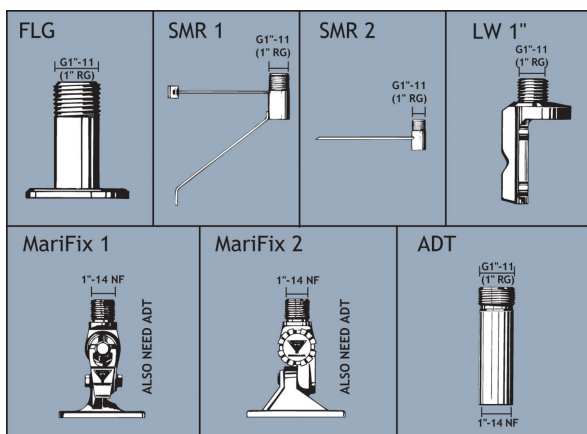
## ACCESSOIRES FME

CABLE FME	
TYPE	PRODUCT NO.
1 m FME	130000437
2 m FME	130000447
3 m FME	130000457
4 m FME	130000466
5 m FME	130000474
6 m FME	130000483
4 m FME-white	110000064
6 m FME-white	110000066
12 m FME-white	110000068
18 m FME-white	110000069

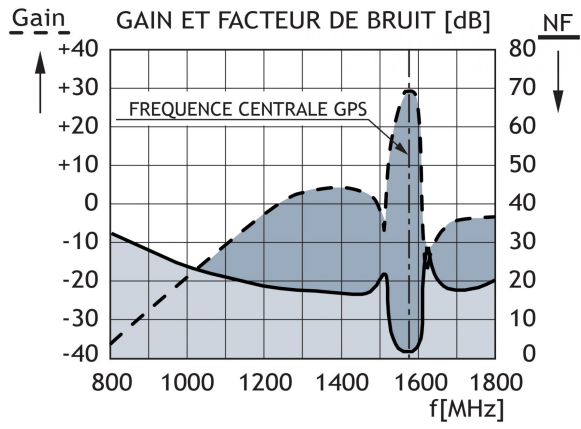
CONNECTEURS FME	
TYPE	PRODUCT NO.
FME-FME	130000583
FME-P (Prolongateur)	130000565
FME-N	130000571
FME-FSMA (SMA-Femelle)	130000578
FME-BNC	130000566
FME-TNC	130000569
FME-UHF	130000572
FME-MUHF (Mini-UHF)	130000573
FME-EMUHF (Mini UHF Coudé)	130000582
FME-EBNC (BNC Coudé)	130000580
FME-ETNC (TNC Coudé)	130000581
FME-SMA	130000577

Pour plus d'information sur d'autres types de câbles FME, veuillez consulter les pages techniques sur nos câbles sous l'onglet accessoires dans notre catalogue.

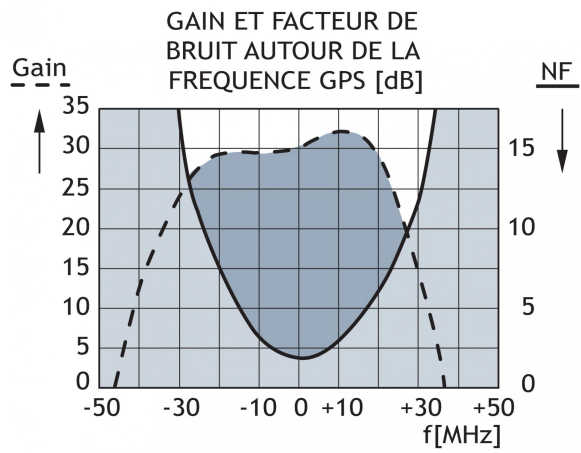
## ACCESSOIRES (à commander séparément)



COURBES DE REPONSE TYPIQUE



COURBES DE REPONSE TYPIQUE



PROCOM France S.A.R.L. se réserve le droit d'améliorer les spécifications sans préavis.  
20/03/14