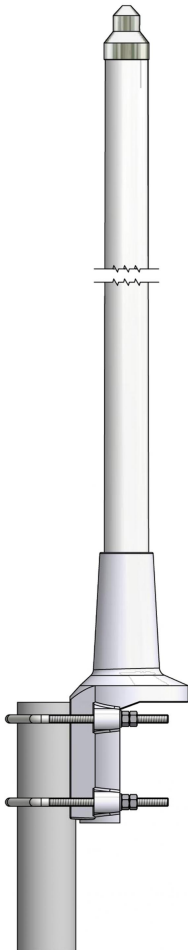


CXL 70-3HD/...-PT

Antenne de station de base, robuste, 3 dBd, protégée contre les éclairs, pour les bandes TETRA

DESCRIPTION

- La CXL 70-3HD/...-PT est une antenne omnidirectionnelle de station de base, polarisation verticale, 3 dBd de gain. La bande TETRA est couverte par 2 modèles.
- L'antenne est protégée contre les coups de foudre de 200 kA maximum. L'antenne est donc approuvée comme une antenne de classe 1.
- L'antenne est livrée avec la fixation solide HD pour mât, une fixation robuste, avec plusieurs installations possibles, en aluminium non-corrosif. Les accessoires de fixation sont en acier inoxydable.
- L'antenne peut être installée sur des mâts de diamètre externe entre 58 mm et 105 mm. La construction de la fixation permet de passer le câble soit à l'extérieur, soit à l'intérieur du mât.
- L'antenne est complètement renfermée dans un tube en fibre de verre avec une faible charge au vent pour assurer une longue durée de vie quel que soit l'environnement climatique.
- Pour éviter tout bruit dû aux décharges atmosphériques, toutes les parties métalliques sont connectées à la masse. Par conséquent, le court circuit est délivré à travers le câble coaxial.
- La CXL 70-3HD/...-PT est une antenne "Slim-line", protégée contre les vibrations et contre la corrosion, avec un design moderne, pour une utilisation de station de base.



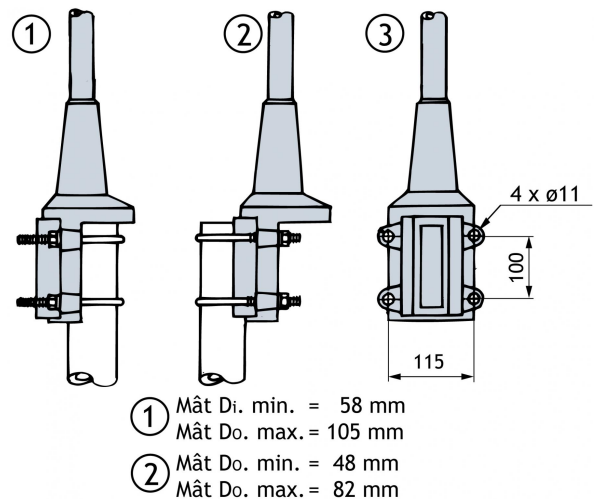
DESIGNATIONS POUR COMMANDER

REFERENCE	N° DE PRODUIT	FREQUENCE
CXL 70-3HD/l-PT	100000373	380 - 400 MHz
CXL 70-3HD/h-PT	100000380	410 - 430 MHz

SPECIFICATIONS

ELECTRIQUES	
MODELE	CXL 70-3HD/...-PT
TYPE D'ANTENNE	Antenne colinéaire à gain
FREQUENCE	380 - 400 MHz et 410 - 430 MHz
IMPEDANCE	Nom. 50 Ω
RAYONNEMENT	Omnidirectionnel
POLARISATION	Verticale
GAIN	5 dBi 3 dBd
ANGLE D'OUVERTURE	25°
ROS	≤ 1,5
PUISSANCE MAX.	250 W
PROTECTION ANTISTATIQUE	Toutes les parties métalliques sont connectées à la masse. (Le connecteur montre un court-circuit)
MECANIQUES	
TEMPERATURE	-30°C → +70°C
CONNECTEUR	N-femelle
SURFACE AU VENT	0,11 m ²
CHARGE AU VENT	139 N @ 160 km/h
RESISTANCE AU VENT	Testée jusqu'aux 200 km/h
COULEUR	Blanc marine
MATERIAUX	Radôme : Fibre de verre, laqué polyuréthane Fixation : Résistante à l'eau de mer, aluminium, couvert de polyester
HAUTEUR TOTALE	Environ 1,75 m
POIDS	Environ 4,75 kg
FIXATION	Sur mât tube de dia. 58 - 105 mm

FIXATION MULTI-POSITIONS



DESCRIPTION DE MONTAGE POUR LA MISE A TERRE

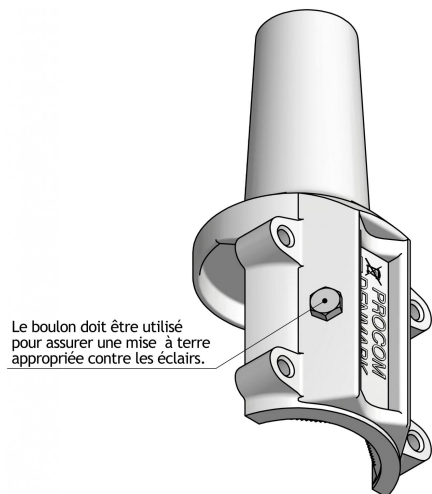
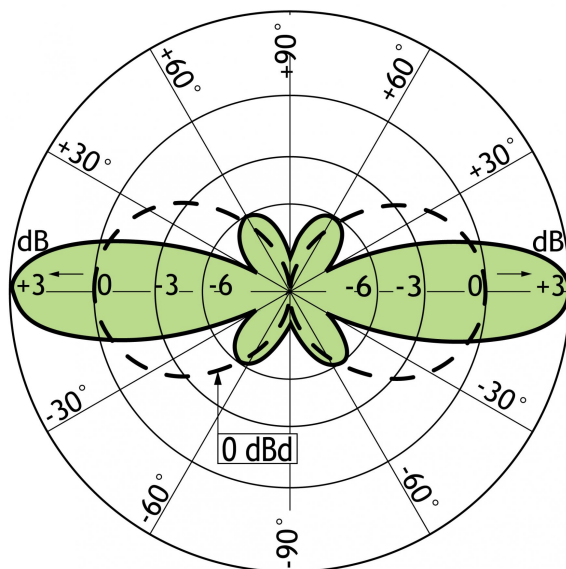


DIAGRAMME DE RAYONNEMENT TYPIQUE (plan vertical)



COURBES DE GAIN ET ROS TYPIQUE

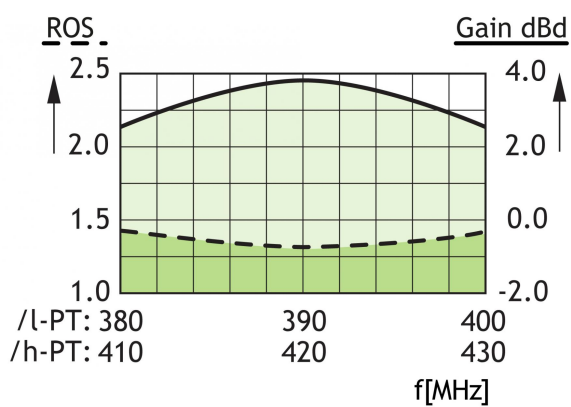
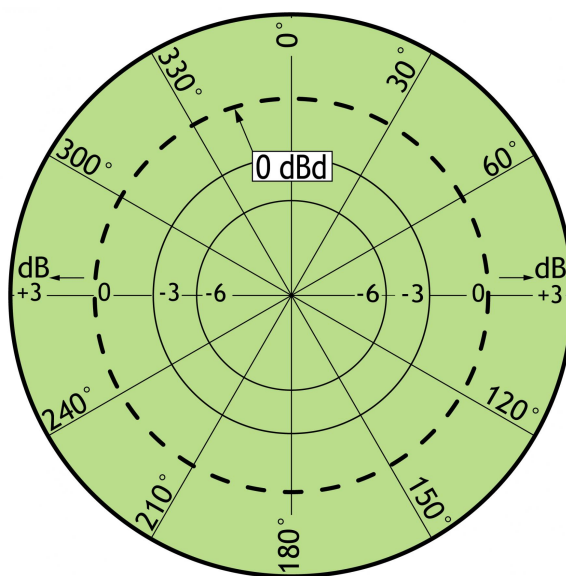



DIAGRAMME DE RAYONNEMENT TYPIQUE (Plan horizontal)



 PROCOM France S.A.R.L. se réserve le droit d'améliorer les spécifications sans préavis.
15/01/15